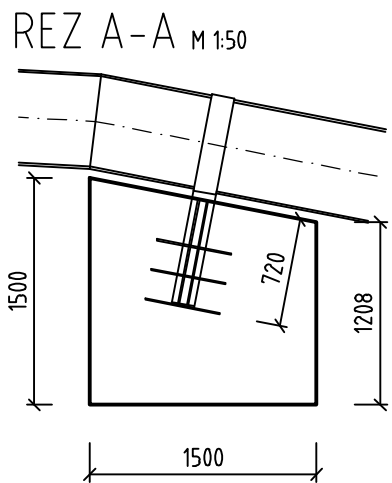
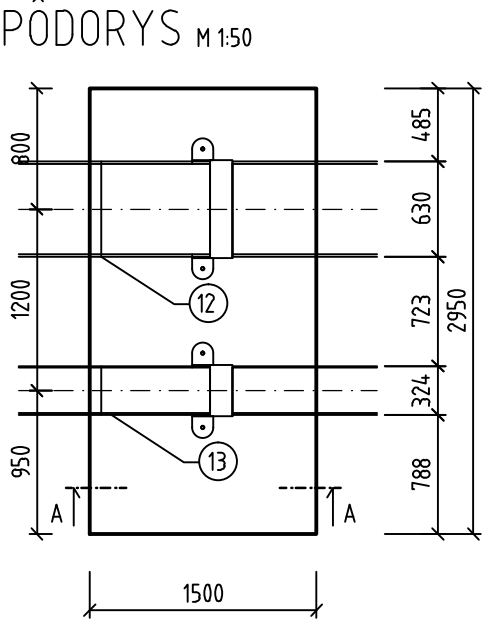
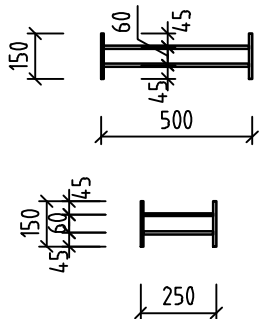


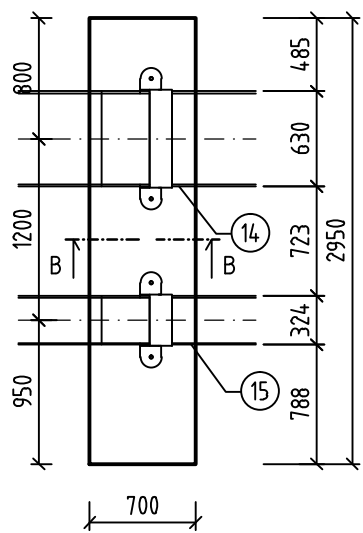
Blok č. 1 - 0,072 km  
č. 2 - 0,105 km  
č. 3 - 0,145 km



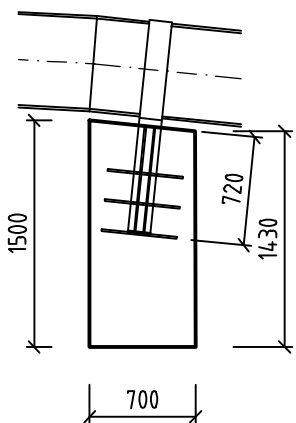
PODPERNÁ KONŠTRUKCIA  
OBJÍMKY M1:25



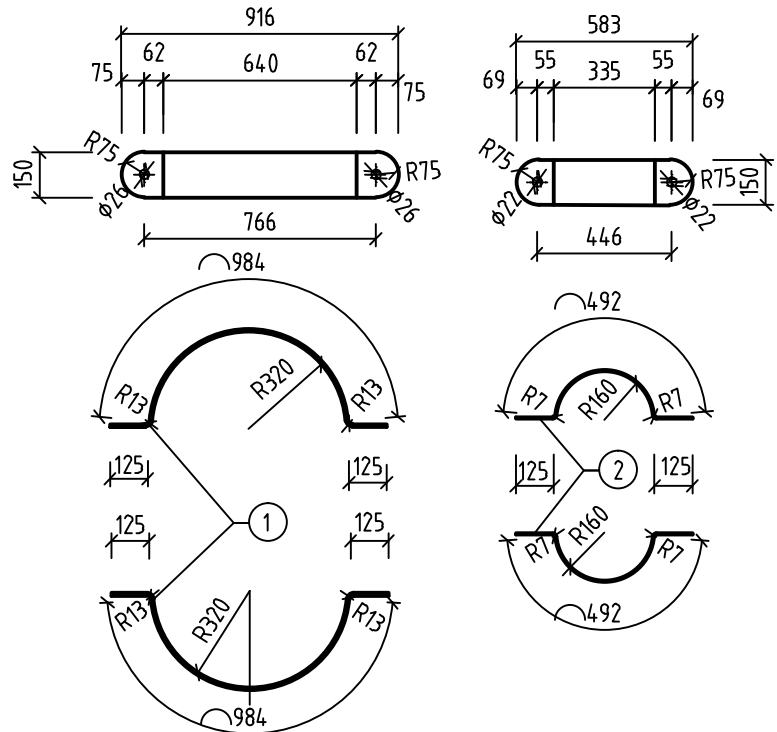
Blok č. 4 - 0,305 km  
PÔDORYS M 1:50



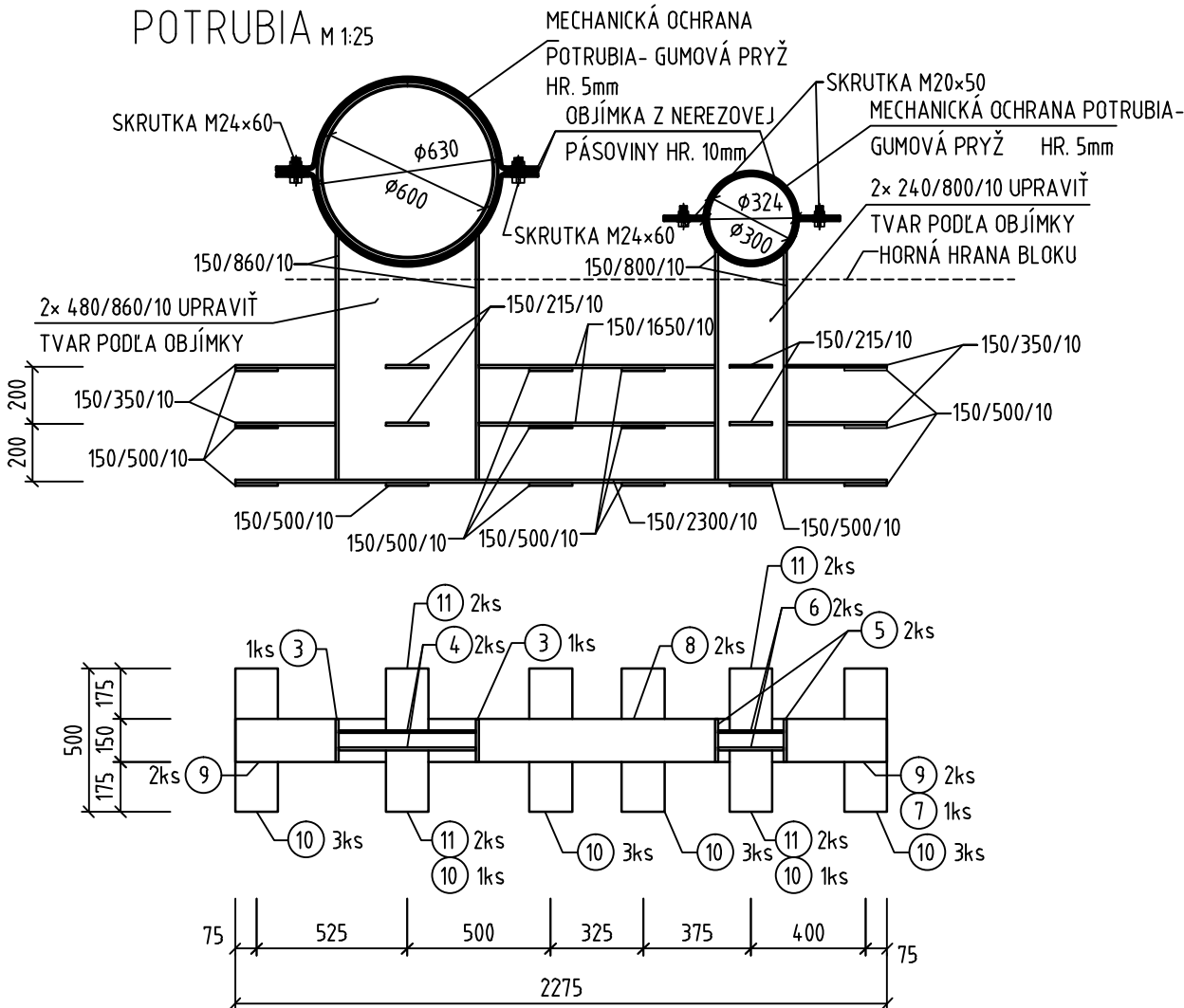
REZ B-B M 1:50



KOTEVNÁ OBJÍMKA NEREZOVÁ  
DN600 M 1:25 DN300 M 1:25



DETAIL KOTVENIA  
POTRUBIA M 1:25



VÝKAZ MATERIÁLU KOTVENIA

		KOTEVNÉ OBJÍMKY		Hmotnosť [kg]		
Pol.	Prvok	Počet (ks)	Rozmer šxhxD (mm)	[kg/ks]	Spolu [kg]	Spolu [kg]
1	NEREZOVÁ PÁSOVINA	8	150x10x1370	16,5	132,0	750,48
2	NEREZOVÁ PÁSOVINA	8	150x10x750	9,0	72,0	
3	NEREZOVÁ PÁSOVINA	8	150x10x860	10,32	82,56	
4	NEREZOVÁ PÁSOVINA	8	480x10x860	33,03	264,24	
5	NEREZOVÁ PÁSOVINA	8	150x10x800	9,6	76,8	
6	NEREZOVÁ PÁSOVINA	8	240x10x800	15,36	122,88	
7	OCEĽOVÁ PÁSOVINA	4	150x10x2300	27,6	110,4	754,56
8	OCEĽOVÁ PÁSOVINA	8	150x10x1650	19,8	158,4	
9	OCEĽOVÁ PÁSOVINA	16	150x10x350	4,2	67,2	
10	OCEĽOVÁ PÁSOVINA	56	150x10x500	6,0	336,0	
11	OCEĽOVÁ PÁSOVINA	32	150x10x215	2,58	82,56	
	SKRUTKY	8	M24x60			77,56
	SKRUTKY	8	M20x50			
12	GUMOVÁ PRYŽ	3	1100x5x2000	14,3	42,9	
13	GUMOVÁ PRYŽ	3	1100x5x1020	7,3	21,9	
14	GUMOVÁ PRYŽ	1	650x5x2000	8,45	8,45	
15	GUMOVÁ PRYŽ	1	650x5x1020	4,31	4,31	

Špecifikácie materiálov

Konštrukcia	Kotevné bloky
Kvalita betónu	C16/20
Expozičná trieda	X0 (SK)
Chloridy	Cl1,0
veľkosť zrna [mm]	22
konzistencia	S2
množstvo betónu	21,06 m³

POZNÁMKY:

- POTRUBIE PRICHYTIŤ O KOTEVNÉ BLOKY POMOCOU NEREZOVÝCH OBJÍMKOZABETÓNOVANÝCH V KOTEVNOM BLOKU- OSADIŤ POD HRDLO POTRUBIA !!!
- PODSYP - ŠTRKOVÝ VANKÚŠ HR. 0,5m, MIERA ZHUTNENIA Id=0,85
- POČAS VÝKOPOVÝCH PRÁC PRE KOTEVNÉ BLOKY JE NUTNÁ PRÍTOMNOSŤ GEOLÓGA PRE POSÚDENIE POTREBY PAŽENIA STAVEBNÝCH JÁM
- KOTVIACA KONŠTRUKCIA ZVÁRANÁ NOSNÝM ZVAROM PO CELEJ DĹŽKE STYKOV, VÝŠKA ZVARU MIN. 6mm

OBJEDNÁVATEĽ



NÁRODNÁ DIAĽNIČNÁ SPOLOČNOSŤ

DOKUMENTÁCIA NA REALIZÁCIU STAVBY  
522-00

ZÁKAZKA		DIAĽNIČNÝ PRIVÁDZAČ LIETAVSKÁ LÚČKA - ŽILINA I. ETAPA km 0,0 - 3,8			
ČASŤ STAVBY		522-00 PRELOŽKA VODOVODU DN 600 A DN 300 V km 2,630-3,450		MILETIČOVA 21, P.O. BOX 34 820 05 BRATISLAVA 25 TEL. : 02/5057 4703, FAX. : 02/5057 4798	
PRÍLOHA		ZDRUŽENÉ KOTEVNÉ BLOKY VODOVODU DN 600 A DN 300		STUPEŇ DRS	ČÍSLO ZÁKAZKY 1347/1230
OBJEDNÁVATEĽ		NÁRODNÁ DIAĽNIČNÁ SPOLOČNOSŤ, a.s.		OKRES ŽILINA	
HLAVNÝ INŽ. PROJ. Ing. Ondrej KUPČO		TECH. KONTROLA Ing. Ľuboš Rojko, PhD.		SÚRADNICOVÝ SYSTÉM JTSK	
ZODP. PROJ. Ing. Ľuboš Rojko, PhD.		VYPRACOVAL Ing. Róbert Sonnenschein		VÝŠKOVÝ SYSTÉM Bpv	
DÁTUM 05., 2015		FORMÁT 3x A4		MIERKA 1:50, M 1:25	
				ČÍSLO PRÍLOHY 10	SÚPRAVA